

¿Qué es SEPA?

# SEPA

Single

Euro

Payment

Area

Zona Única de Pagos en Euros

SEPA tiene como objetivo que TODOS los pagos en euros realizados entre los países participantes se lleven a cabo en igualdad de condiciones, derechos y obligaciones.

¿Quiénes están en SEPA?

Todos los países miembros de la UE junto con Suiza, Mónaco, Noruega, Islandia, Liechtenstein y San Marino. En total, 34 países.

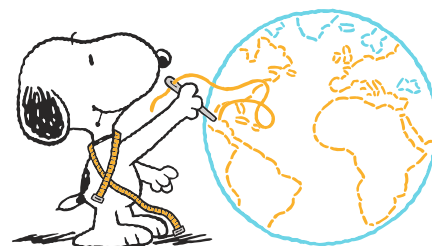


¿Qué beneficios tiene?



Las operaciones en euros entre los países participantes serán tan rápidas y sencillas como las nacionales.

Con una única cuenta podrás operar vivas en el país que vivas dentro del territorio SEPA.  
Coser y cantar.



## ¿Cuándo empieza?

Entra en vigor el 1 de febrero de 2014.  
MetLife ya tiene su documentación adaptada.



## ¿Qué términos necesitas conocer?

**IBAN:** el nuevo código para identificar tu cuenta bancaria dentro del territorio SEPA.

Es fácil, el IBAN es tu número de cuenta actual precedido por el código de país (ES es el código en el caso de España) y los dígitos de control:

ES00 - 0000 - 0000 - 00 - 0000000000

Código País + Dígito Control      Lo que era tu número de cuenta CCC



Lo normal es, que si ya tenemos tus datos, localicemos tu IBAN en base al número de cuenta o CCC que nos proporcionaste, pero en el periodo de adaptación es posible que en algunos casos llamemos a algún cliente para confirmarlo.

**BIC:** es un número para identificar el banco que necesitarás para tus operaciones internacionales fuera del territorio SEPA.  
Puedes conocer el BIC de tu banco consultando su página web, a través del banco de España o en el BOE.

[Consulta el listado de BICs publicado en el BOE el 24/01/2014](#)